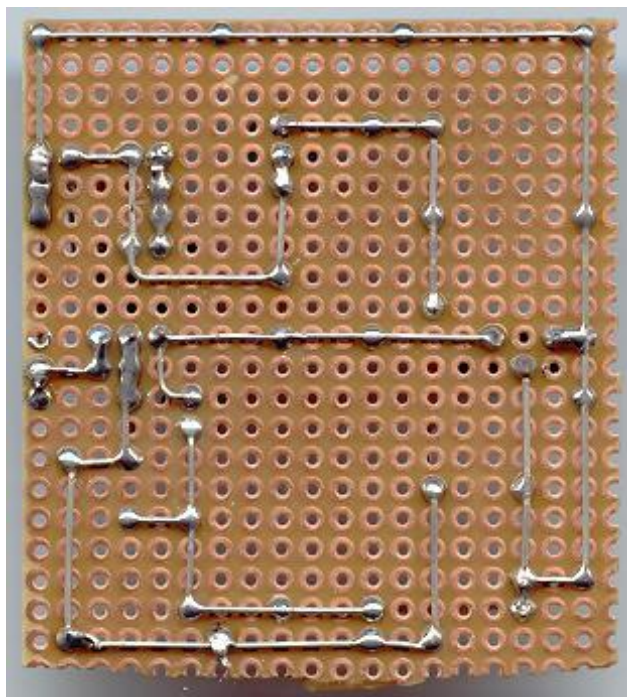


# Draht

**Blankdraht und seine Verwendung.**



**Blankdraht** wird für Verbindungen zum Beispiel, auf Leiterplatten, verwendet.

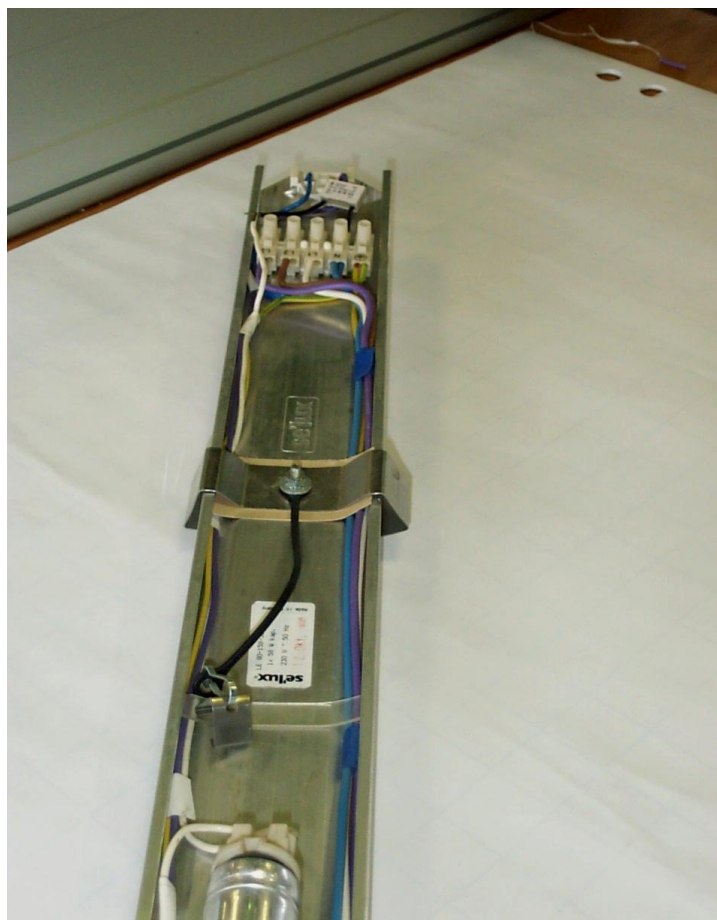


Massiver Kupferleiter

Isolierung



Massiver isolierter Draht findet seine Verwendung zum Beispiel in der Leuchtenproduktion.

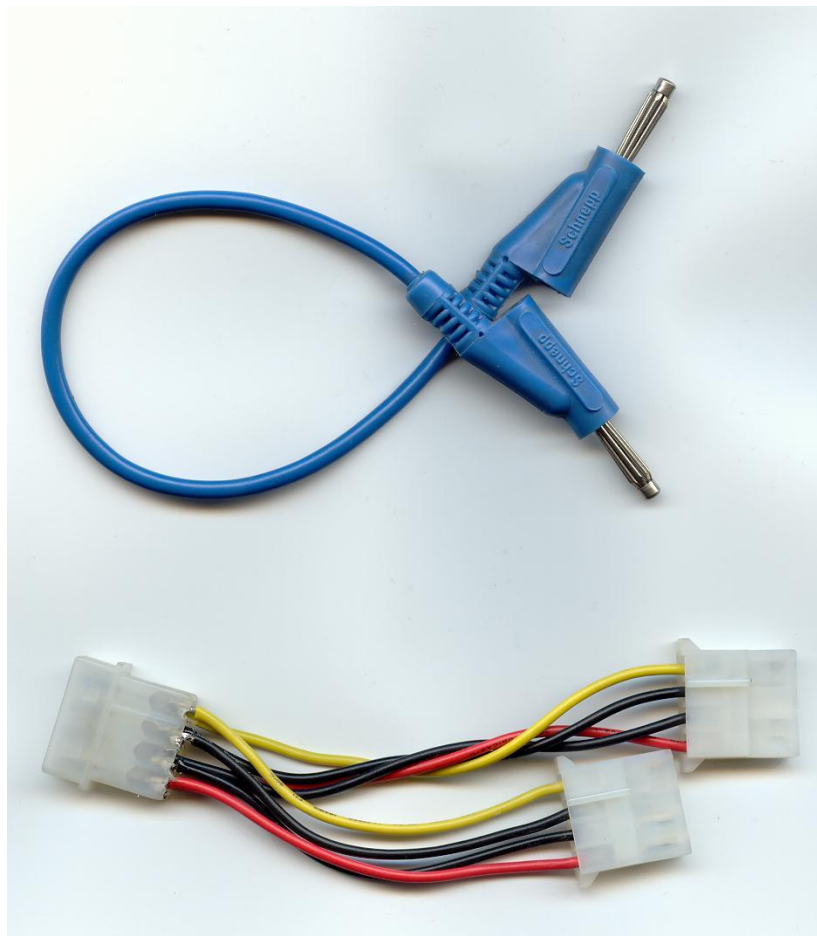


Isolierung

Flexibler Kupferleiter



Flexibler isolierter Draht findet seine Verwendung zum Beispiel in der Autoindustrie oder bei beweglichen Teilen.



Isolierter *massiver* Draht hat nur einen Kupferleiter.  
Isolierten massiven Draht benutzt man nur für unveränderliche elektrische Anschlüsse.



Kupferleiter

Isolierter *flexibler* Draht hat einen Kupferleiter bestehend aus mehreren dünnen Drähten.  
Isolierten flexiblen Draht benutzt man für bewegliche elektrische Anschlüsse.



Kupferleiter  
flexibel

**Kupfer leitet den Strom am besten!**